

SCHEMA CONCETTUALE DEL DATABASE

I vincoli di base sono:

- una compagnia gestisce più voli ma un volo è gestito solo da una compagnia
- un volo ha più prenotazioni ma una prenotazione corrisponde ad un solo volo
- una prenotazione può essere fatta da più clienti e i clienti possono prenotare più prenotazioni
- un clienti più voli mentre un volo può essere preso da più clienti

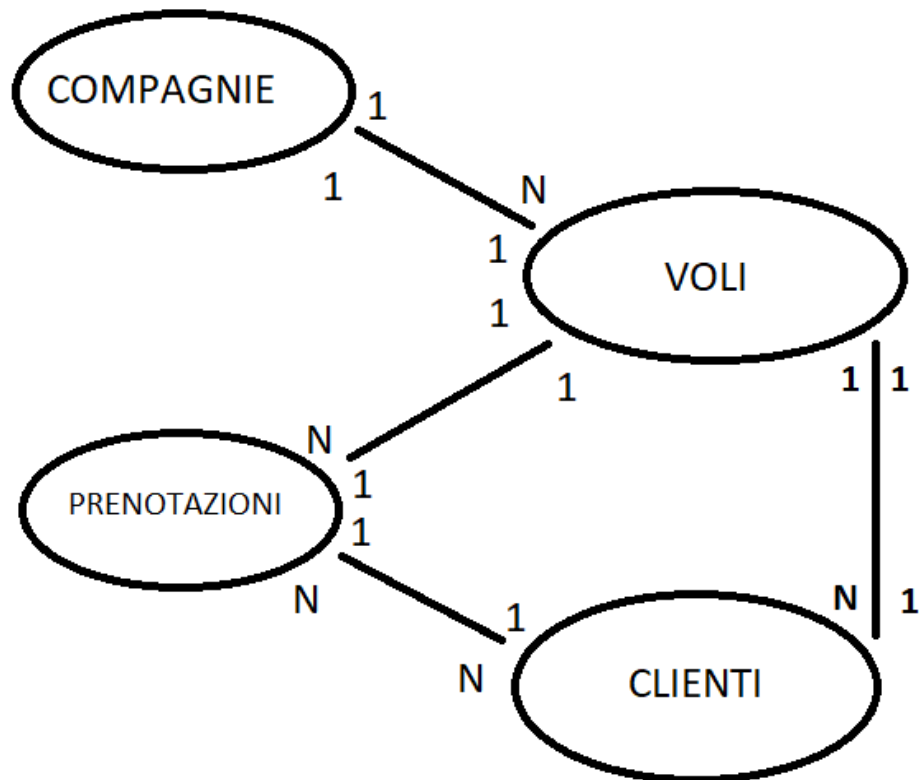
Entità:

-COMPAGNIE -VOLI -PRENOTAZIONE -CLIENTI

Attributi:

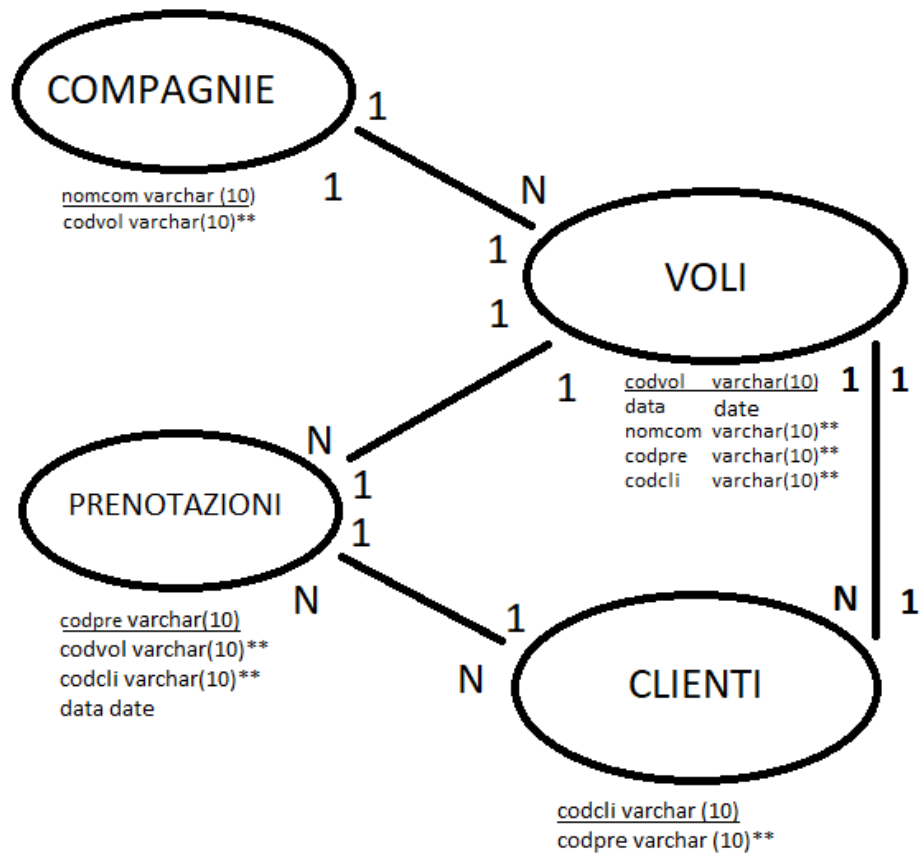
<i>COMPAGNIE</i>	<i>VOLI</i>	<i>PRENOTAZIONE</i>	<i>CLIENTI</i>
nomcom	codvol	codpre	codcli
codvol	data	codvolo	codpre
	nomcom	codcli	
	codpre	data	
	codcli		

Relazioni tra entità:



- La relazione tra compagnie e voli è di tipo 1:N
- La relazione tra voli e compagnie è di tipo N:1
- La relazione tra voli e prenotazioni è di tipo 1:N
- La relazione tra prenotazioni e voli è di tipo 1:1
- La relazione tra prenotazioni e client è di tipo 1:1
- La relazione tra clienti e prenotazioni è di tipo N:N
- La relazione tra voli e clienti è di tipo 1:1
- La relazione tra clienti e voli è di tipo N:1

Schema logico relazionale



Codice SQL

Create database viaggi;

Create table compagnie (

nomcod varchar(10),

codvol varchar(10),

Primary key (nomcod)

Foreign key(codvol) references voli (codvol));

Create table voli (

codvol varchar(16),

data date,

nomcom varchar(10)

codpren varchar(10)

codcli varchar(10)

Primary key(codvolo)

Foreign key(nomcom) references compagnie (nomcom),

Foreign key(codpre) references prenotazione (codpre),

Foreign key(codcli) references client (codcli));

Create table prenotazione (

codpre varchar(10),

codvol varchar(10),

codcli varchar(10),

data date,

Primary key(codpre)

Foreign key(codvol) references voli (codvol),

Foreign key(codcli) references clienti(codcli));

Create table clienti (

codcli varchar(10),

codpre varchar(10),

Primary key(codcli),

Foreign key(codpre) references prenotazioni (codpre));